



NECMETTİN ERBAKAN
ÜNİVERSİTESİ

ELEKTRONİK BELGE YÖNETİM SİSTEMİ

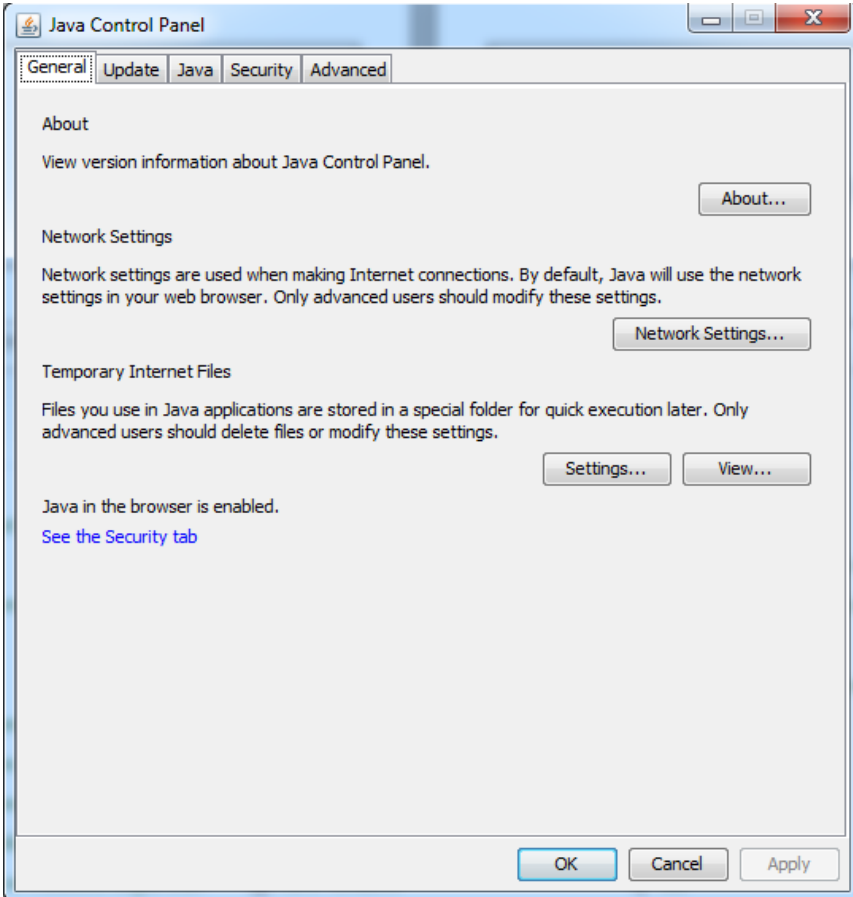
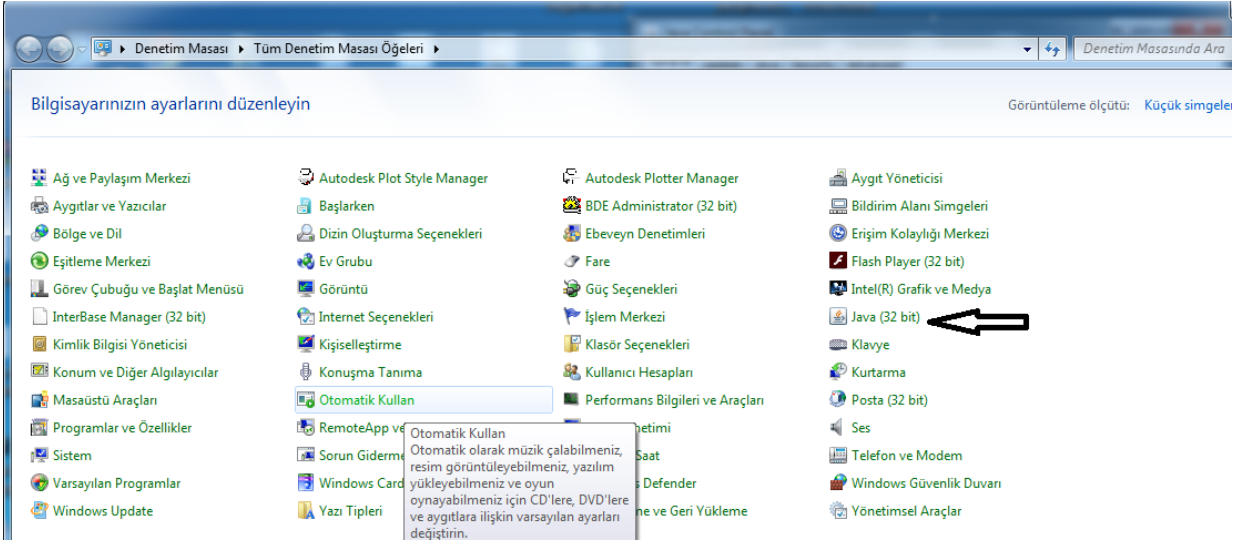
ELEKTRONİK İMZA PROBLEMİ ÇÖZÜM İŞLEM ADIMLARI

BİLGİ İŞLEM DAİRE BAŞKANLIĞI

ELEKTRONİK İMZA PROBLEMİ ÇÖZÜM İŞLEM ADIMLARI

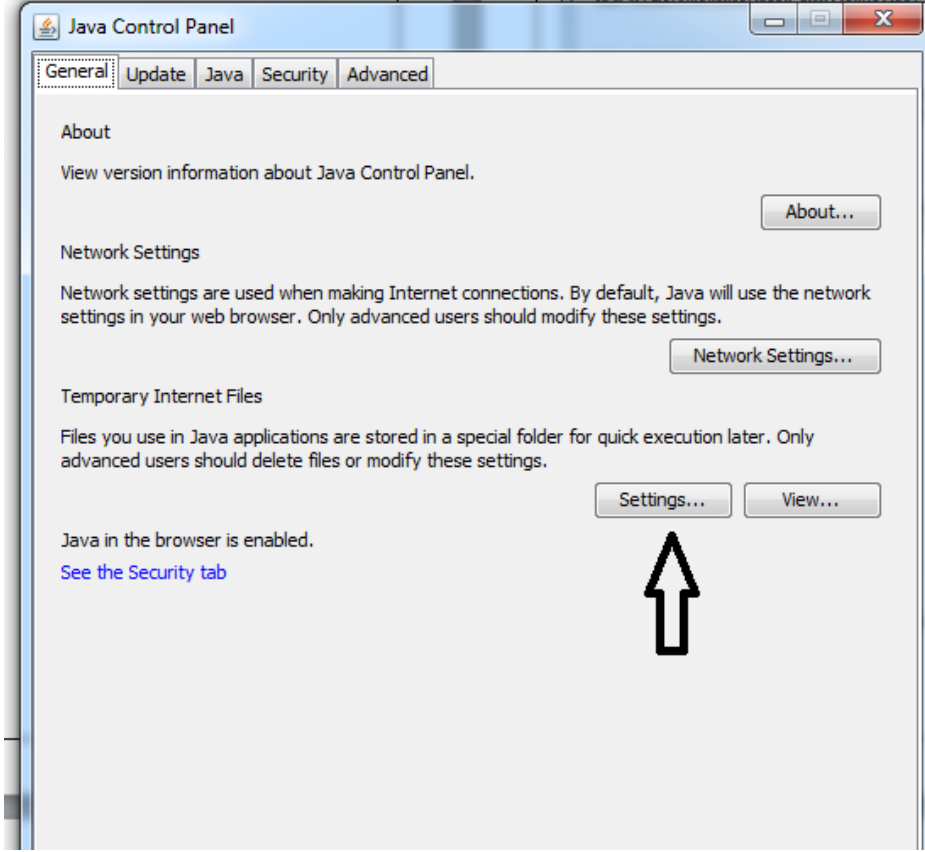
1.Adım

Başlat>Ayarlar->Denetim Masası>Java Açılır



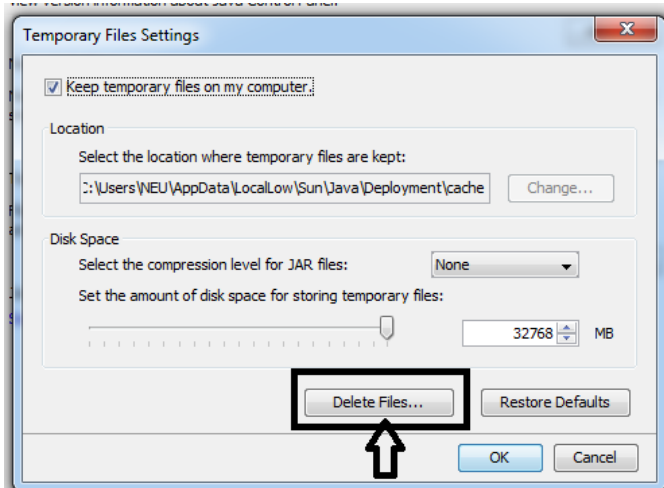
ELEKTRONİK İMZA PROBLEMİ ÇÖZÜM İŞLEM ADIMLARI

2.Adım Settings (Ayarlar) Butonuna tıklanır.



3.Adım

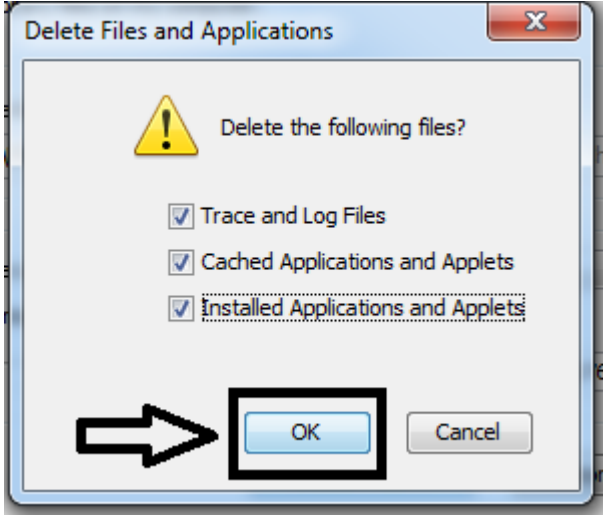
Settings butonuna tıkladıktan sonra gelen ekrandan delete files (Dosyaları Sil) butonuna tıklanır.



ELEKTRONİK İMZA PROBLEMİ ÇÖZÜM İŞLEM ADIMLARI

4.Adım

Gelen Ekrandan tüm kutucuklar işaretlenerek ok butonuna basılır.



5.Adım

Açılan diğer ekranlar ok butonuna basılarak kapatılır.

6.Adım

Firefox açılır. Ardından adres çubuğuna <https://ebys.konya.edu.tr> yazılarak enter (Giriş) tuşuna basılır.

7.Adım

Gelen ekrandan e-imza ile girişe basılır.



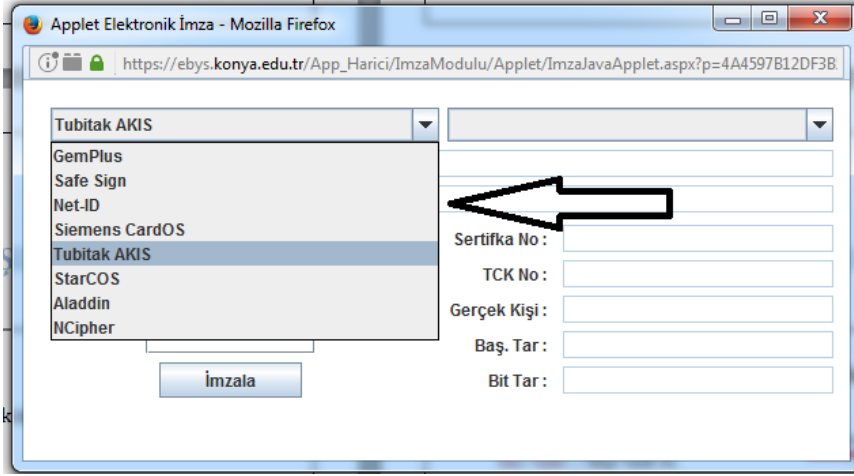
ELEKTRONİK İMZA PROBLEMİ ÇÖZÜM İŞLEM ADIMLARI

8. Adım

Gelen Ekranda kimlik Bilgilerinizi görebiliyorsanız pin bilginizi girerek imzala butonuna basınız.

9.Adım

Gelen Ekranda kimlik bilgileriniz görünmüyorsa; Sol üst açılır menüden tübitak akis dışında herhangi bir seçenek seçilir. Ardından tekrar Tubitak AKIS seçilir ve kimlik bilgileri ekrana gelir.



The screenshot shows a web browser window titled 'Applet Elektronik İmza - Mozilla Firefox'. The address bar displays the URL: https://ebys.konya.edu.tr/App_Harici/ImzaModulu/Applet/ImzaJavaApplet.aspx?p=4A4597B12DF3B. The main content area features a dropdown menu on the left with the following options: Tubitak AKIS, GemPlus, Safe Sign, Net-ID, Siemens CardOS, Tubitak AKIS (highlighted), StarCOS, Aladdin, and NCipher. Below the menu is a blue button labeled 'İmzala'. To the right of the menu are five input fields: 'Sertifika No:', 'TCK No:', 'Gerçek Kişi:', 'Baş. Tar:', and 'Bit Tar:'. A black arrow points to the 'Tubitak AKIS' option in the dropdown menu.

10. Pin bilgisi girilerek imzala butonuna basılır.